



**ADSL USB MODEM  
ASU-8000  
KURULUM KLAVUZU**



Kutuda ařađıda parçaların bulunduđuna emin olunuz:

- 1- ORIGO ASU-8000 ADSL USB MODEM
- 2- USB Bađlantı Kablosu
- 3- Kurulum CDsi
- 4- Splitter
- 5- Kullanma Klavuzu
- 6- Telefon Kablosu

### **Kurulum Hazırlıkları**

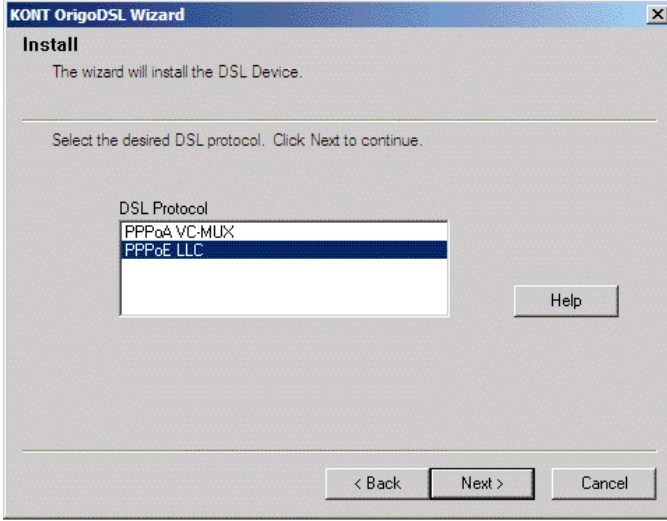
- 1- ADSL hizmeti için abone olduğunuz servis sağlayıcı tarafından ADSL hizmetinin ilgili telefon hattı ic-çin açıldığından emin olunuz.
- 2- ADSL USB Modem, Microsoft İşletim sistemi ile çalışan ve üzerinde USB portu bulunan PC ile kullanılmak üzere tasarlanmıştır. Bilgisayarınızın bu özellikleri sağladığından emin olunuz.
- 3- ADSL hizmeti açılmış telefon hattınızı hazırlayınız.

### **Fiziksel Bađlantılar**

- 1- Splitter: Bu araç, ADSL hizmeti açılmış telefon hattı üzerinden hem internet erişimi hem de telefon görüşmesi yapılmasını imkan kılan araçtır. Dışarıdan gelen hattınızı, splitter üzerindeki LINE yazan bölüme takınız. Telefon cihazınızı, splitter üzerindeki PHONE yazan bölüme takınız. Kutu içerisinden çıkan telefon kablosuyla, splitter üzerindeki MODEM ve modem üzerindeki LINE bölüm bađlantısını yapınız.  
Not: Bu hat ile sadece internet bađlantısı kurmak istiyorsanız ve telefon görüşmesi yapmak istemiyorsanız, splitter kullanmanıza gerek yoktur. Dışarıdan gelen hattı modeminize bađlamanız yeterlidir.
- 2- Bilgisayar ve modem arasındaki USB bađlantı, bir sonraki bölümde yapılacaktır. Lütfen bir sonraki bölümde belirtilene kadar USB bađlantısını YAPMAYINIZ!

## Kurulum

- 1- Kutu içerisinden çıkan Kurulum CDnizi CD sürücüsüne yerleştiriniz. CD içerisinde, ASU8000 klasörü içerisindeki Setup.exe programını çalıştırınız.
- 2-



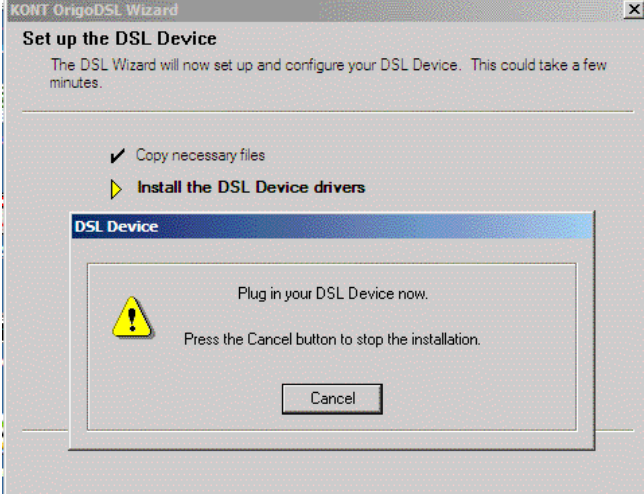
Bu bölümde ADSL hattınızla ilgili olarak ENCAPSULATION değeri, iki seçenektan biri seçilmesi gerekmektedir. Bunlardan “PPPoE LLC” Türkiye genelinde en yaygın olarak kullanılan değerdir. Bazı bölgelerde ise “PPPoA VC-MUX” seçmek gerekmektedir. Bu değeri hattınıza abone olduğunuz servis sağlayıcıya danışarak seçmenizi tavsiye ederiz.

- 3-



Program, bu bölümden sonra gerekli dosya kopyalama ve kurma işlemlerine devam edecektir.

4-



Bu pencereyle karşılaştığımızda, ADSL USB Modeminizi kutu içerisinden çıkan USB kablosuyla bilgisayar bağlantısını yapınız. Program otomatik olarak devam edecektir.

5-



Kurulum bittiğinde bu pencere ile karşılaşacaksınız “Finish” tuşunu tıklayarak işlemi tamamlayın.

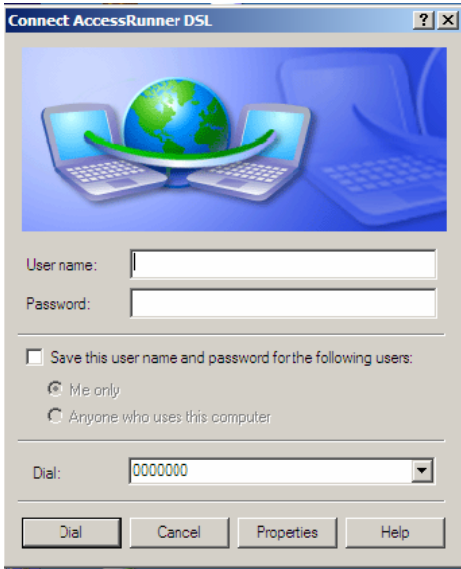
7- Telefon hattınızın modem ile olan bağlantısını kontrol edin ve modem üzerindeki LINK” ışığının sürekli olarak yanmasını bekleyin.

8- Öncelikle modem üzerindeki LINK ışığının sürekli yanmasını bekleyiniz. Not:Daha sonra gündelik kullanımınızda, bilgisayarınızı açıp kapattıktan sonra internete bağlanmak için LINK ışığının sürekli yanmasını bekleyiniz ve aşağıdaki adımları takip ediniz. LINK ışığı uzun süre sonunda sürekli yanmazsa servis sağlayıcınıza danışınız.

9- Bilgisayarınızın üstünde iki adet kısayol oluşmuş olacaktır.



Bunlardan “KONT OrigoDSL ADSL” i tıklayın. Bu bir çevirmeli ağ bağlantısıdır. Burada servis sağlayıcınızdan aldığınız ADSL kullanıcı ismini ve şifresini yazınız.



Bu aşamadan sonra internet bağlantınız hazır olmuş olacaktır. İnternet programlarınızı kullanabilirsiniz.

## Gelişmiş Ayarlar

Bilgisayarınızın masaüstünde bulunan “KONT OrigoDSL Control Panel” kısayolunu tıklayın. ALT+A tuşlarına basarak gelişmiş ayarlar pencerelerine ulaşmış olursunuz.



adsldestek@kont.com.tr